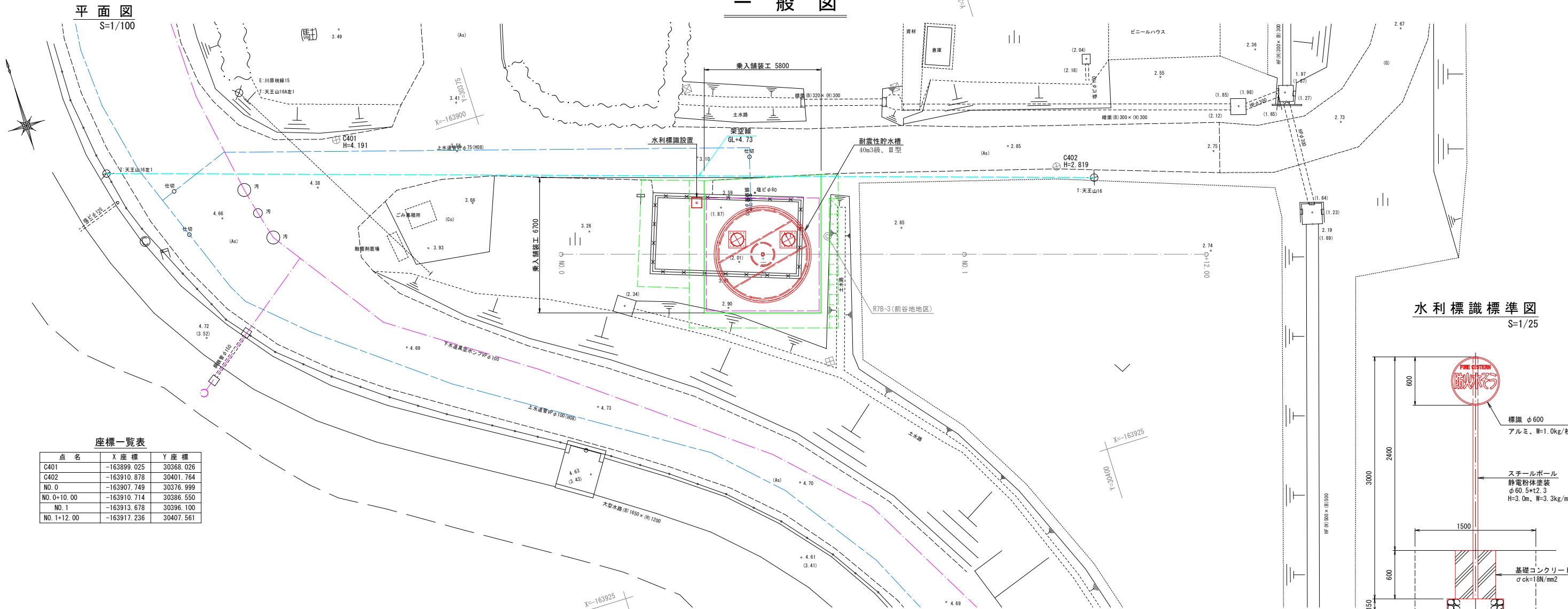
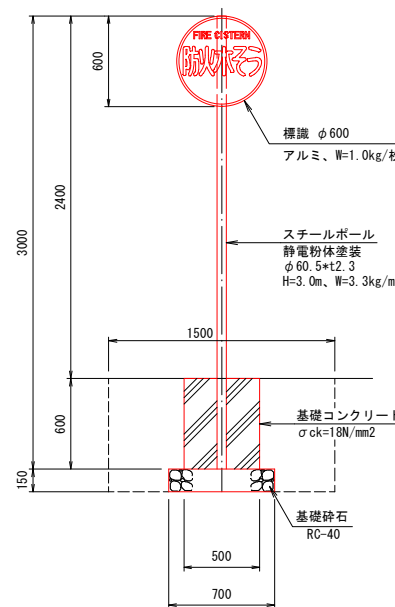


一般図



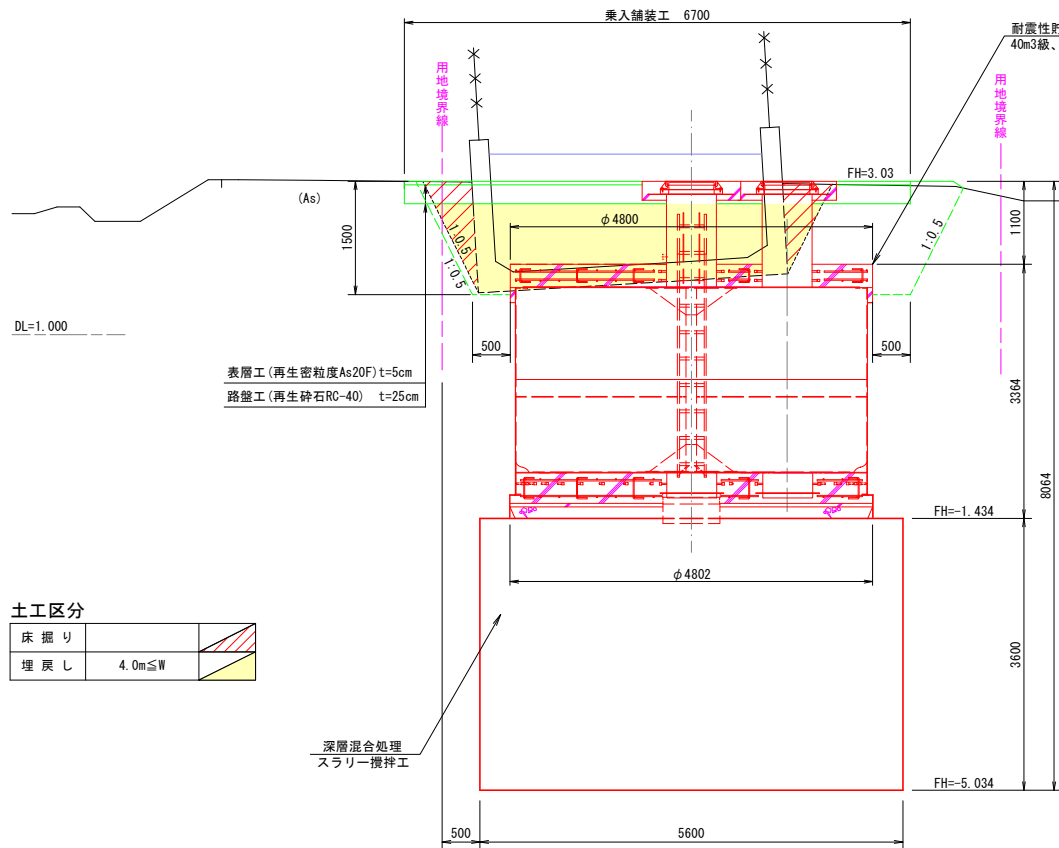
水利標識標準図
S=1/25



座標一覧表

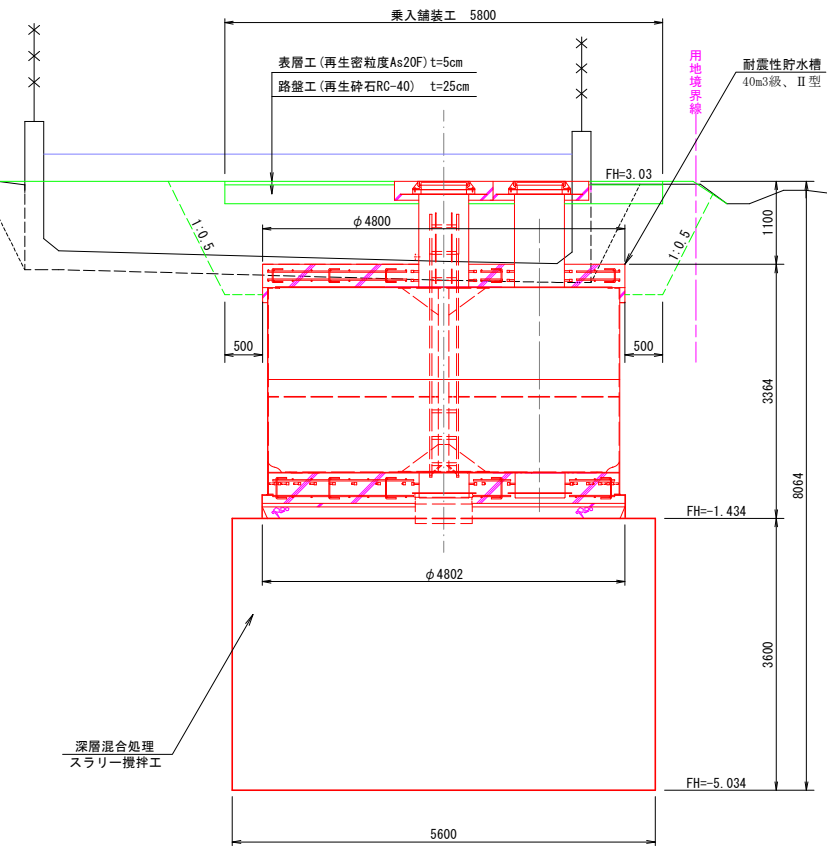
点名	X座標	Y座標
C401	-163899.025	30368.026
C402	-163910.878	30401.764
NO.0	-163907.749	30376.999
NO.0+10.00	-163910.714	30386.550
NO.1	-163913.678	30396.100
NO.1+12.00	-163917.236	30407.561

横断面図
S=1/50



土工区分		
床掘り		
埋戻し	4.0m≦W	

縦断面図
S=1/50



工事番号	号		
路線名			
施工地名	石巻市前谷地字石神下 地内		
工事名	前谷地字石神下地内 耐震性貯水槽設置工事		
図面名	一般図		
縮尺	各図記入	位置	
設計者		設計年度	
宮城県石巻市		図番	1/10

横断図

S=1/100

NO. 1+12. 00

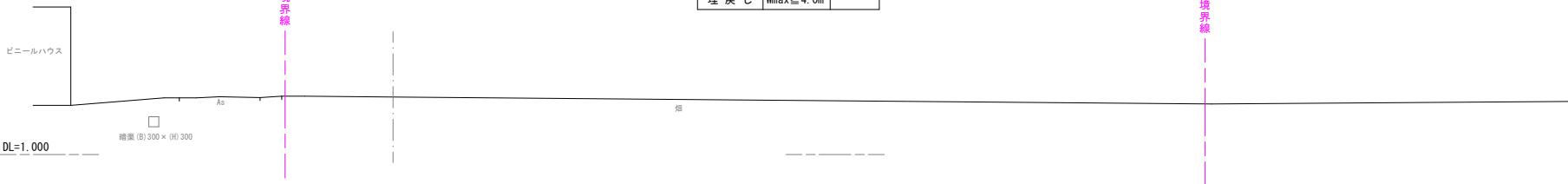
D =32. 00

GH= 2. 75

FH=

構造物取壊し土工

測 点		+12. 0
床 掘 り	—	—
埋 戻 し	Wmax≧4. 0m	—



NO. 1

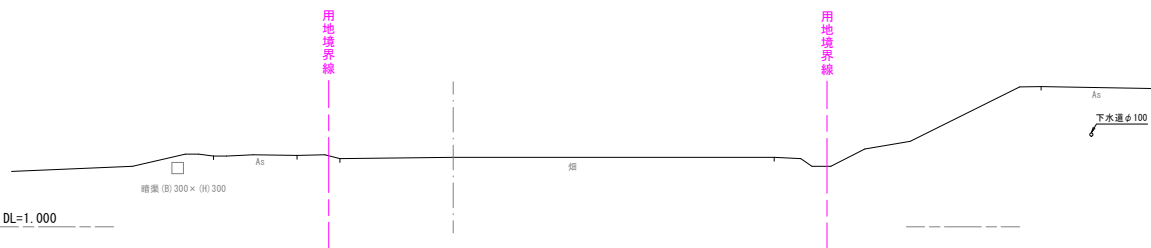
D =20. 00

GH= 2. 84

FH=

構造物取壊し土工

測 点		+12. 6	NO. 1
床 掘 り	—	—	—
埋 戻 し	Wmax≧4. 0m	—	—



NO. 0+10. 00

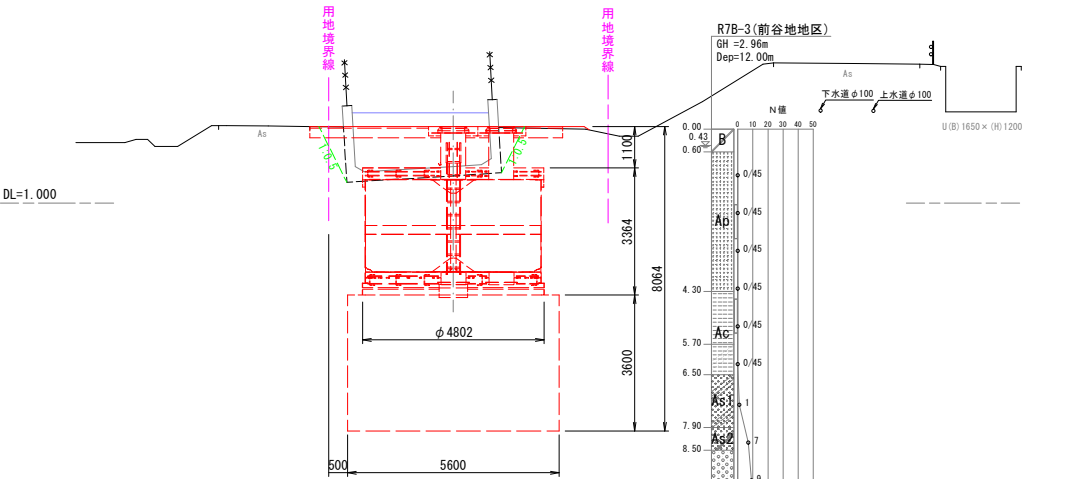
D =10. 00

GH= 1. 97

FH= 3. 03

構造物取壊し土工

測 点		+4. 5	+10. 0	+12. 0
床 掘 り	—	0. 9	0. 9	0. 9
埋 戻 し	Wmax≧4. 0m	6. 5	6. 5	6. 5



NO. 0

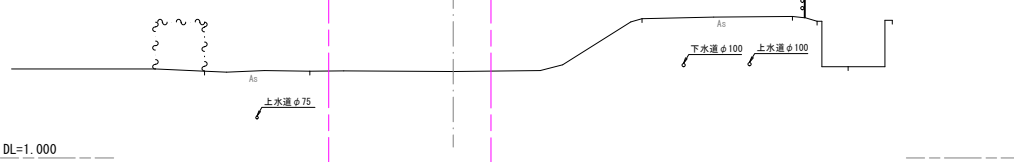
D =0. 00

GH=3. 29

FH=

構造物取壊し土工

測 点		NO. 0	+3. 9
床 掘 り	—	—	—
埋 戻 し	Wmax≧4. 0m	—	—

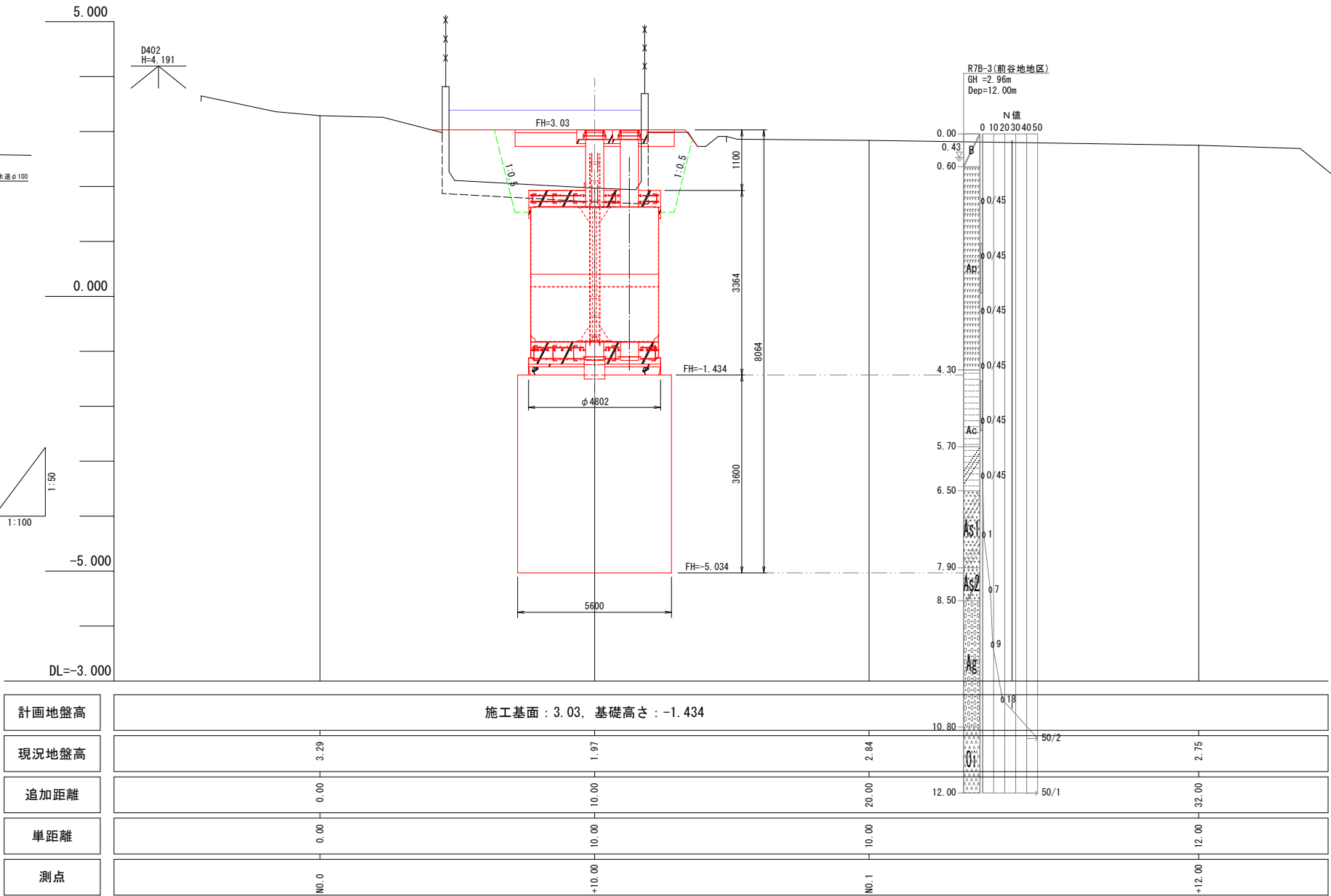


縦横断図

縦断図

V=1/50

H=1/100



計画地盤高	施工基面 : 3. 03, 基礎高さ : -1. 434			
現況地盤高	3. 29	1. 97	2. 84	2. 75
追加距離	0. 00	10. 00	20. 00	32. 00
単距離	0. 00	10. 00	10. 00	12. 00
測点	NO. 0	+10. 00	NO. 1	+12. 00

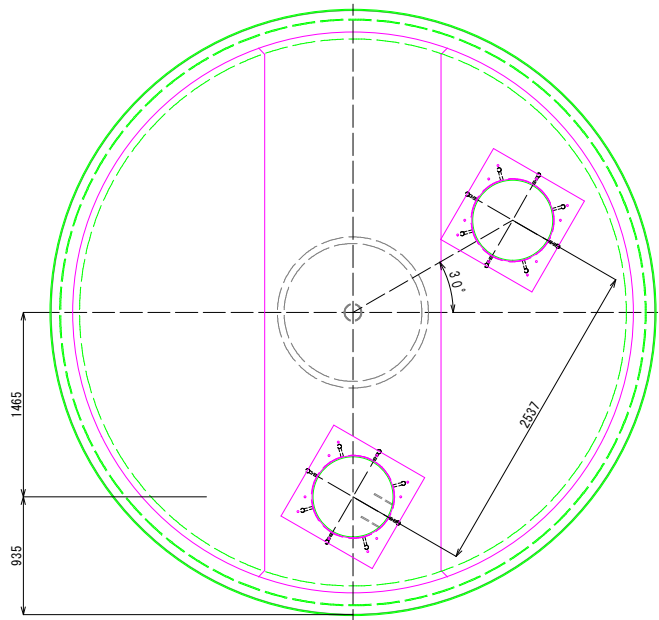
※標高の基準は、ネットワーク型RTK測量により観測した成果値を使用した任意標高である。

工事番号	号		
路線名			
施工地名	石巻市前谷地字石神下 地内		
工事名	前谷地字石神下地下耐震性貯水槽設置工事		
図面名	縦横断図		
縮尺	各図記入	位置	
設計者		設計年度	
宮城県石巻市	図番	2/10	

プレキャスト製耐震性貯水槽40m3型標準図(1)

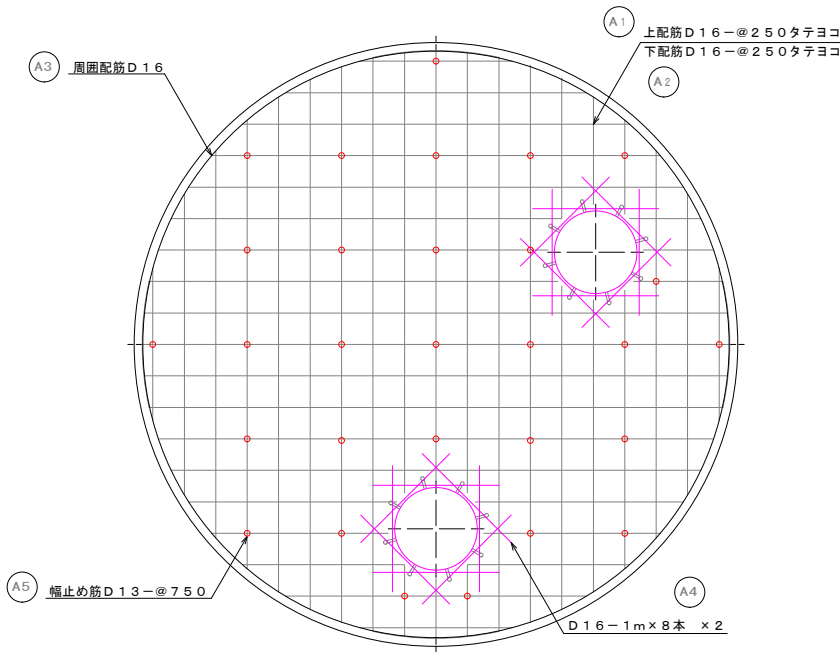
平面図

S=1/30



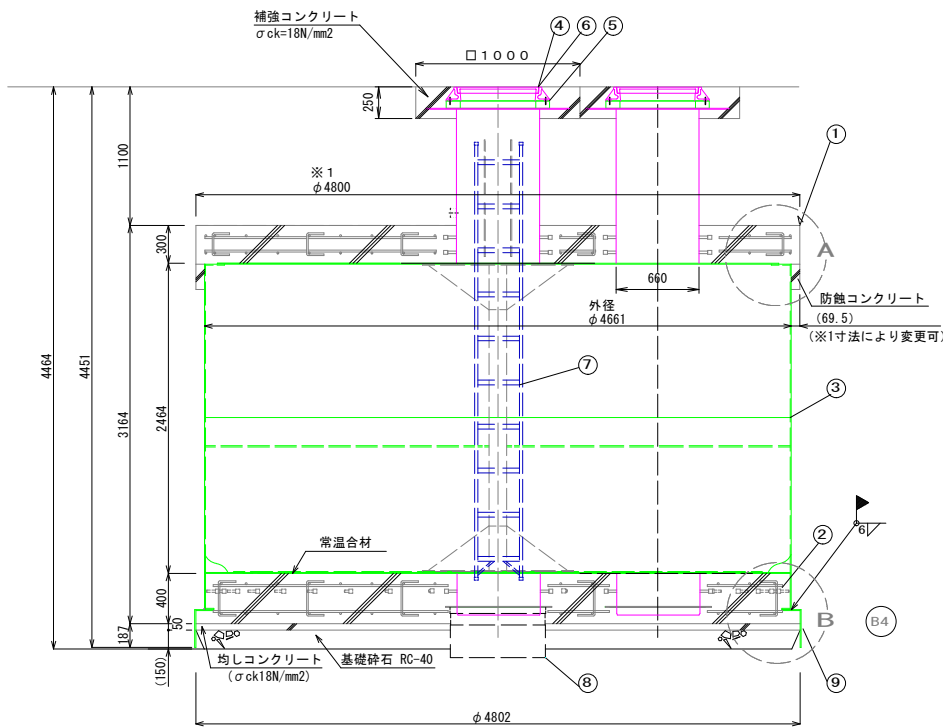
頂版配筋図

S=1/30



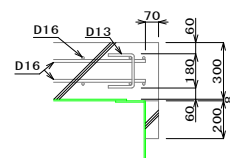
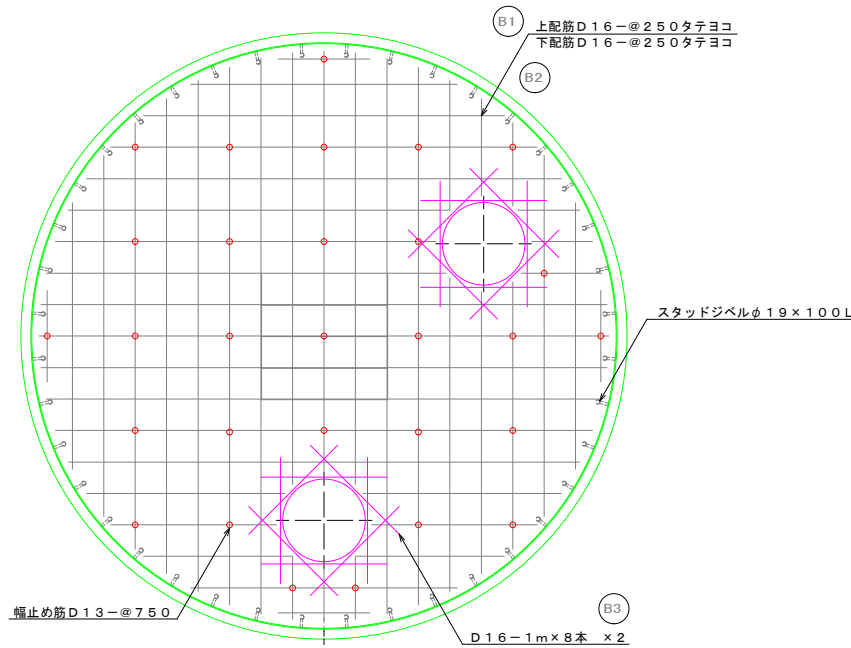
断面図

S=1/30

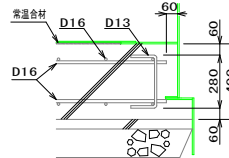


底版配筋図

S=1/30



A部詳細図
(1/20)



B部詳細図
(1/20)

No.	名称	材質	数量	仕様	備考
1	頂版コンクリート	鉄筋コンクリート	1		
2	底版コンクリート	鉄筋コンクリート	1		
3	本体	SS400又はSS400B	1		
4	マンホール	铸铁	2	φ600	
5	調整リング	コンクリート	2以上	φ600	
6	マンホール蓋と調整ボルト、ナット	メッキ、炭素鋼	8組		寸切りボルト及びナット、HASS選給マンホール取付のときに使用
7	梯子	FRP又はアルミ	1		
8	ヒット外枠	SS400又はSS400B	1or2		
9	掘削用治具	SS400又はSS400B	1		

記号	名称	径	長さ	本数	一本当り重量	質量	備考
A1	上筋	D16	延べ長 129680	50	---	203.5	---
A2	下筋	D16	延べ長 129680	50	---	203.5	---
A3	周囲配筋	D16	4660	8	7.27	58	---
A4	補強筋	D16	1000	32	1.56	50	---
A5	幅止め筋	D13	420	29	0.42	12	---
合計 D16					515	kg	
合計 D13					12	kg	
総重量					527	kg	

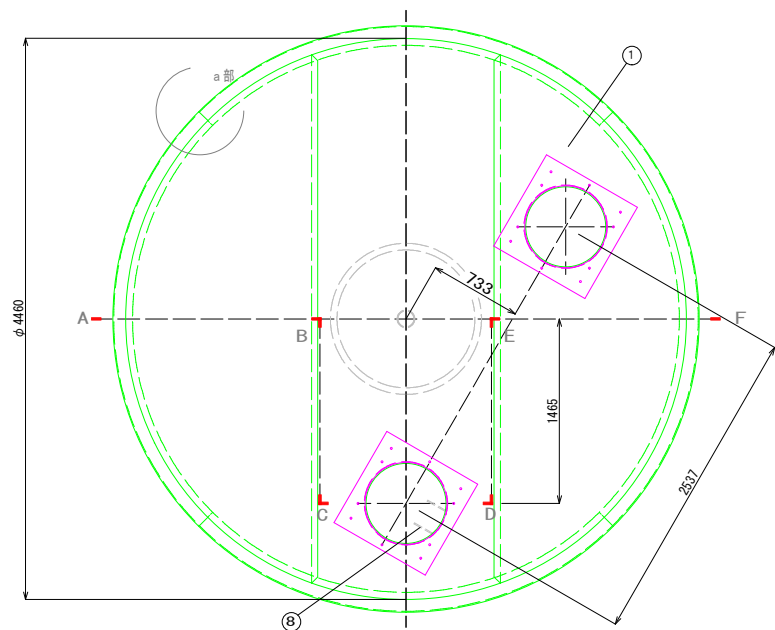
記号	名称	径	長さ	本数	一本当り重量	質量	備考
B1	上筋	D16	延べ長 127970	56	---	198.5	---
B2	下筋	D16	延べ長 127970	56	---	198.5	---
B3	補強筋	D16	1000	32	1.56	50	---
B4	幅止め筋	D13	520	29	0.52	15	---
合計 D16					447	kg	
合計 D13					15	kg	
総重量					462	kg	

工事番号	号		
路線名			
施工地名	石巻市前谷地字石神下 地内		
工事名	前谷地字石神下地内 耐震性貯水槽設置工事		
図面名	プレキャスト製耐震性貯水槽40m3型標準図(1)		
縮尺	各図記入	位置	
設計者		設計 年度	
宮城県石巻市		図番	3/10

プレキャスト製耐震性貯水槽40m3型標準図(2)

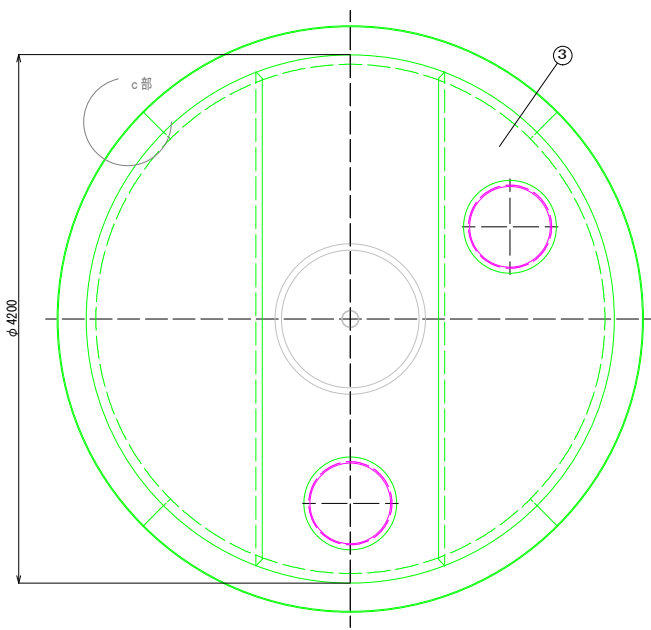
平面図

S=1/30



G-G矢視図

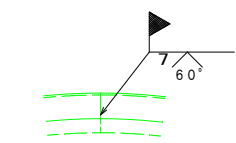
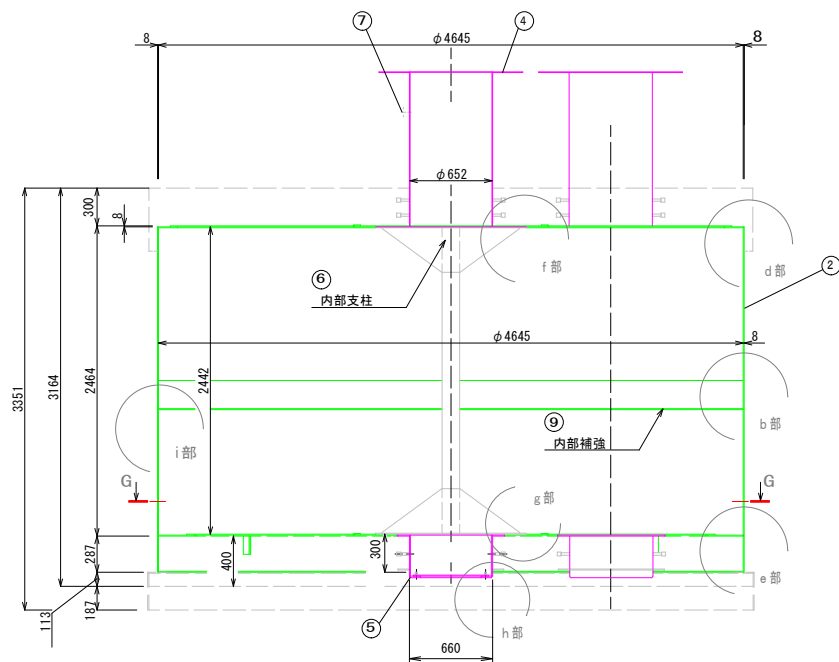
S=1/30



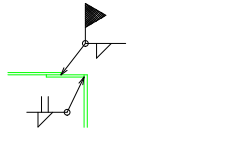
符 号	名 称	材 質	備 考 (主 材 料)	
①	頂板	SS400又はSS400B	8mm (JIS公差)	
②	側版	SS400又はSS400B	8mm (JIS公差)	
③	底板	SS400又はSS400B	6mm (JIS公差)	
④	吸管投入孔	SS400又はSS400B	内径φ652×板厚4.5又は5mm (JIS公差) 6mm (JIS公差)	
⑤	集水ビット	SS400又はSS400B	内径φ644.6又はφ644×板厚7.9又は8mm (JIS公差) 9又は8mm (JIS公差)	
⑥	内部支柱	SS400又はSS400B 配管規格部材	8mm (JIS公差)、4.5又は5mm (JIS公差) STPG又はSTPT (JIS規格) 125A sch80 A106 (ASTM規格) 125A	
⑦	給水口	(SUS304)		
⑧	梯子取付金具	(SUS304) (SS400又はSS400B)		
⑨	内部補強	SS400又はSS400B	板厚8mm (JIS公差)	

A-B-C-D-E-F断面図

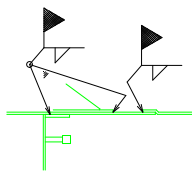
S=1/30



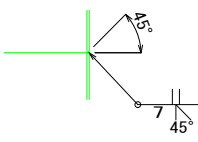
a 部詳細図 (1/15)



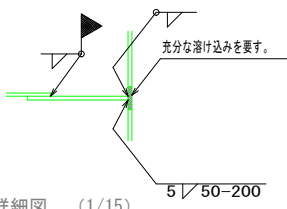
d 部詳細図 (1/15)



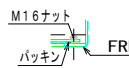
g 部詳細図 (1/15)



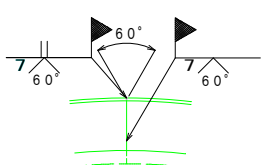
b 部詳細図 (1/15)



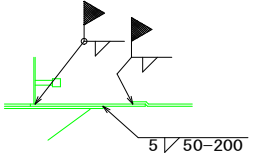
e 部詳細図 (1/15)



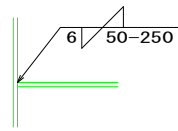
h 部詳細図 (1/15)



c 部詳細図 (1/15)



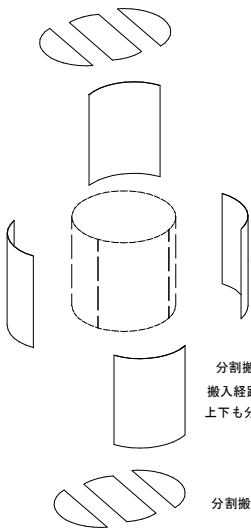
f 部詳細図 (1/15)



i 部詳細図 (1/15)

組立状況

部材数 3
分割搬入する部材を円状に組立てる。



部材数 4 (標準)
分割搬入する部材を円状に組立てる。
搬入経路上どうしても無い場合に限って
上下も分割する。(最大8分割)

部材数 3
分割搬入する鋼板を円状に組立てる。

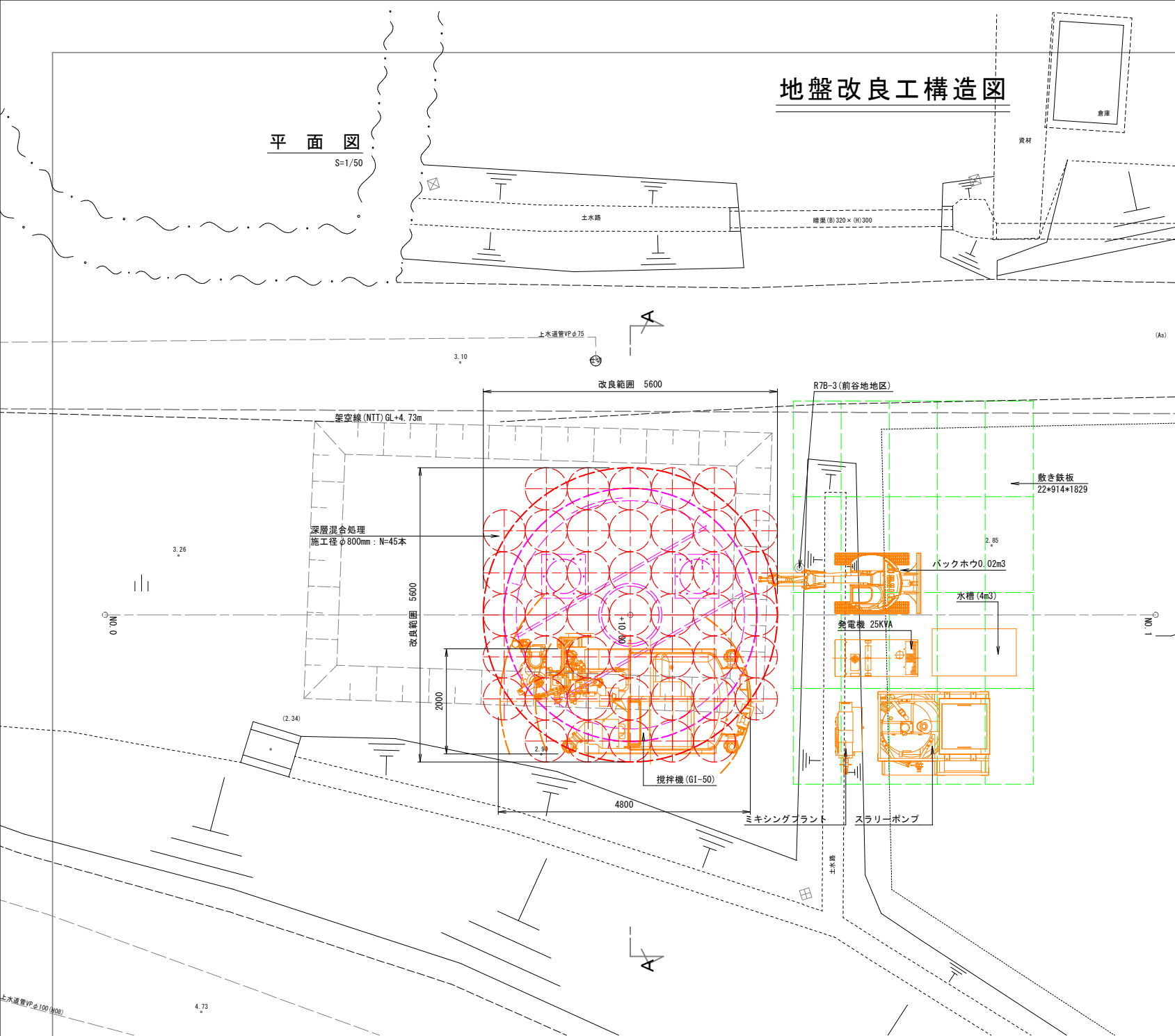
注記：溶接棒は、以下の相当品を使用する事。

SS400又はSS400B仕様でアーク溶接の場合：JIS Z3211 E4319U
又は E4316U
SS400又はSS400B仕様で半自動溶接の場合：JIS Z3312 YGW11
又は JIS Z3313 T49J0T1-1CA-U
SS400又はSS400B仕様でサブマージの場合：JIS Z3183 S501-H
及び JIS Z3352 SFMS1

工事番号	号		
路線名			
施工地名	石巻市前谷地字石神下 地内		
工事名	前谷地字石神下地内 耐震性貯水槽設置工事		
図面名	プレキャスト製耐震性貯水槽40m3型標準図(2)		
縮尺	各図記入	位置	
設計者		設計 年度	
宮城県石巻市		図番	4/10

平面図

S=1/50



A-A断面図
S=1/50

搅拌機 GI-50

用地境界線

施工基面FH1=3.030

空掘底4.64

良質土による埋戻し

FH2=-1.434

改良底3.60

FH3=-5.034

深層混合処理
施工径φ800mm：N=49本

改良範囲5600

用地境界線

R7B-3 (前谷地地区)
GIH = 2.96m
Dep = 72.00m

N値

0.00
0.43
0.60
4.30
5.70
6.50
7.90
8.50
10.80
12.00

0
10
20
30
40
50

0/45
0/45
0/45
0/45
0/45
1
7
9
18
50/2
50/1

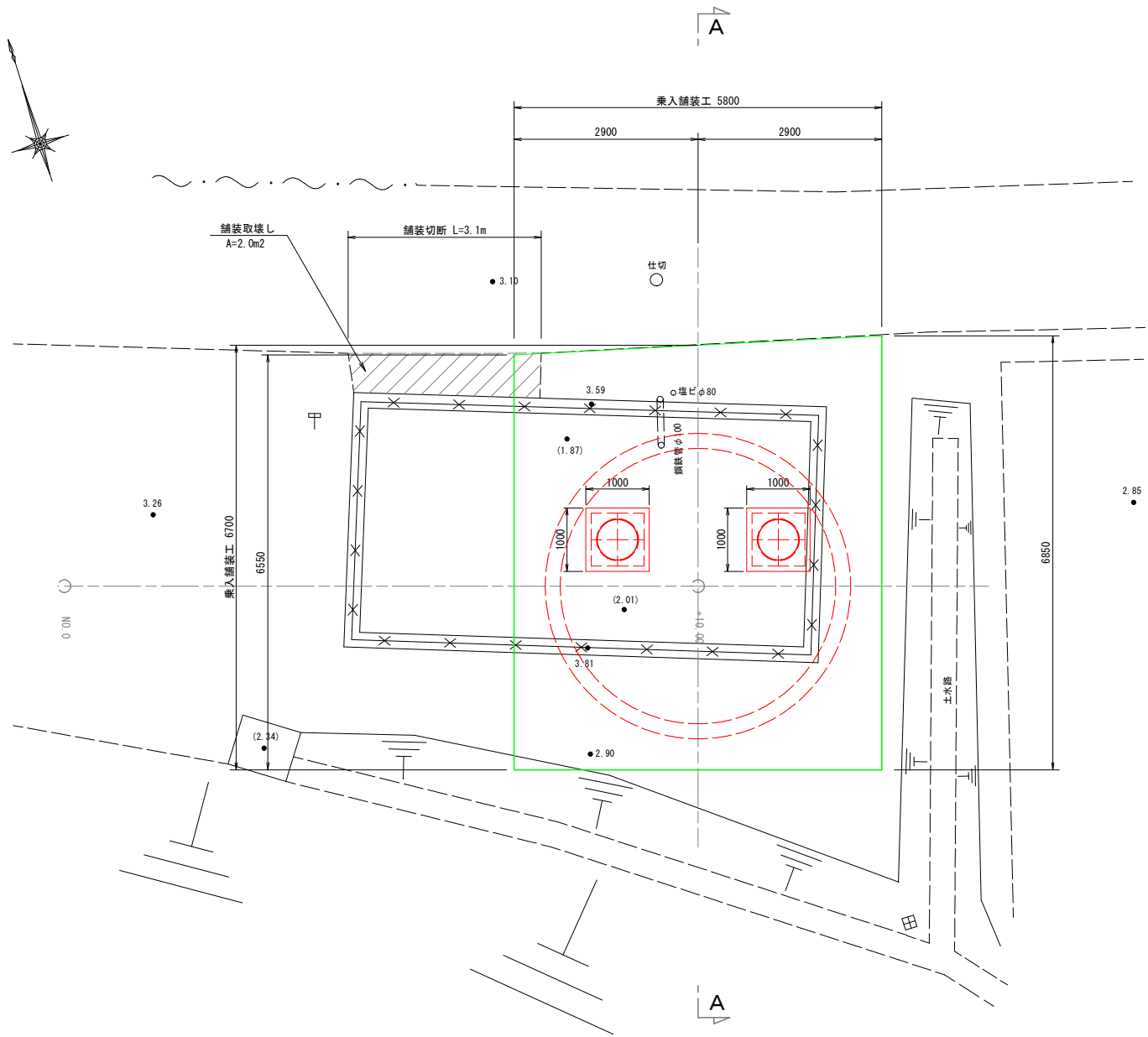
(As)

工事番号	号		
路線名			
施工地名	石巻市前谷地字石神下 地内		
工事名	前谷地字石神下地内 耐震性貯水槽設置工事		
図面名	地盤改良工構造図		
縮尺	1/50	位置	
設計者		設計 年度	
宮城県石巻市		図番	6/10

乗入舗装工構造図

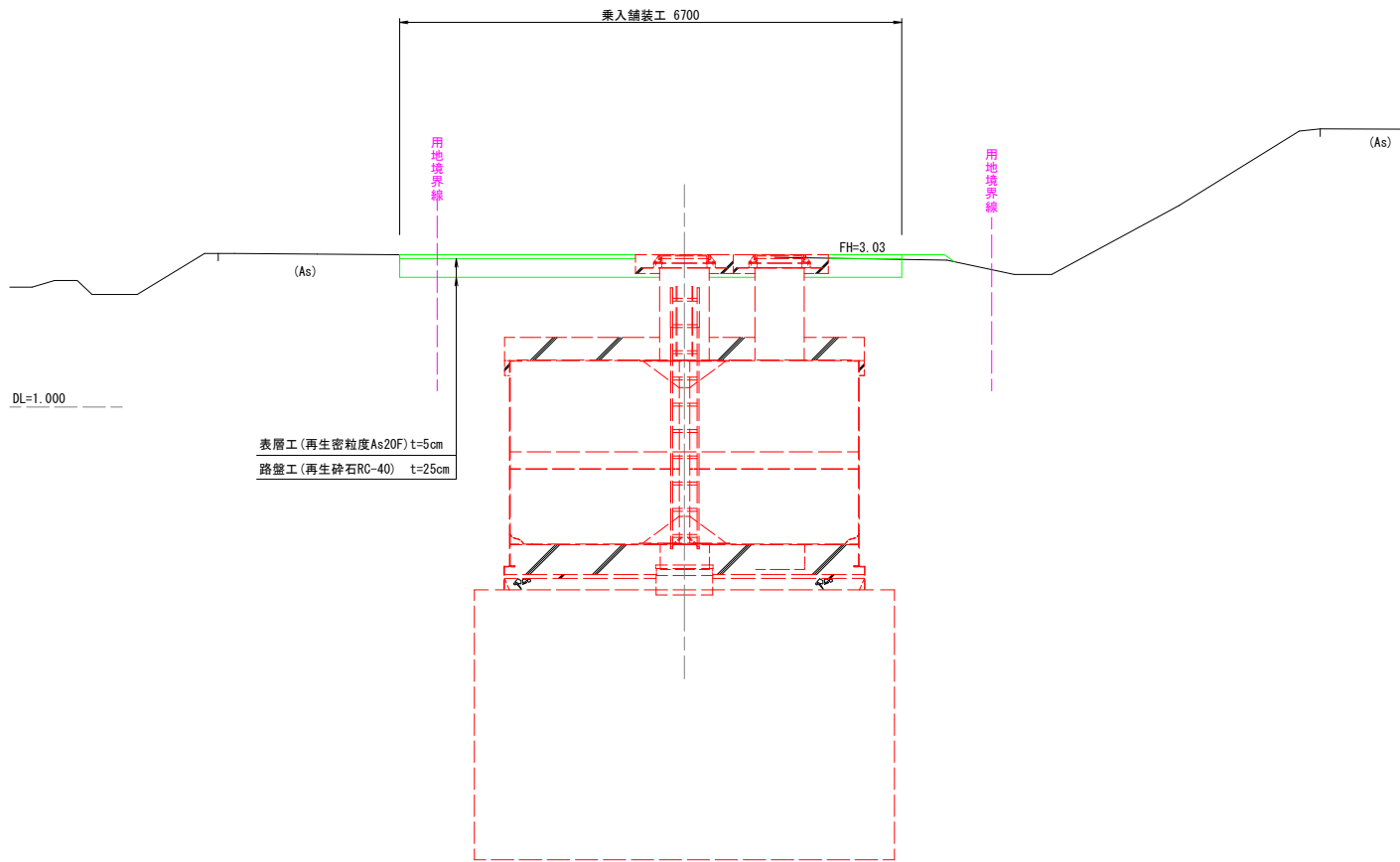
平面図

S=1/50



A-A断面図

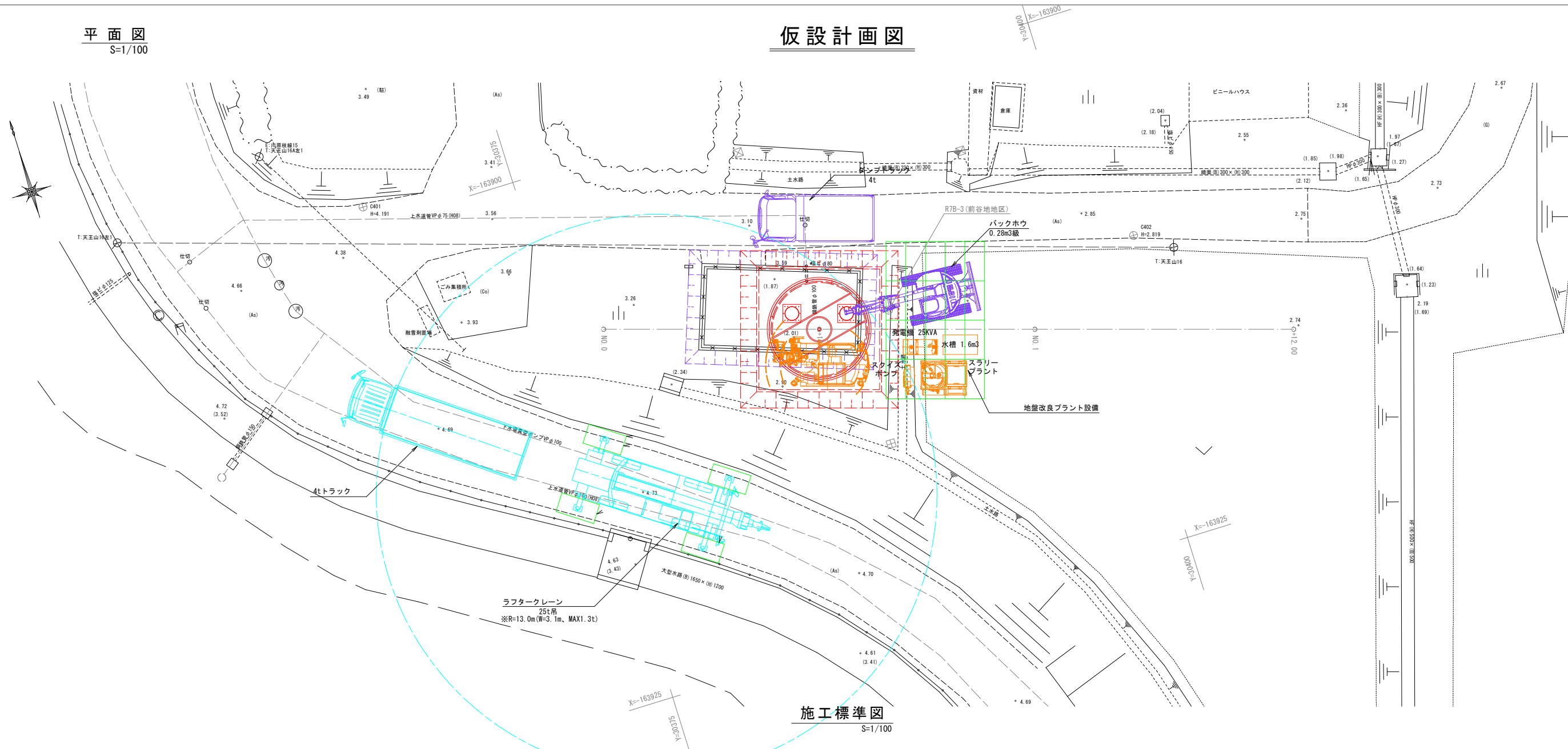
S=1/50



工事番号	号		
路線名			
施工地名	石巻市前谷地字石神下 地内		
工事名	前谷地字石神下地内 耐震性貯水槽設置工事		
図面名	乗入舗装工構造図		
縮尺	各図記入	位置	
設計者		設計 年度	
宮城県石巻市		図番	7/10

平面図
S=1/100

仮設計画図

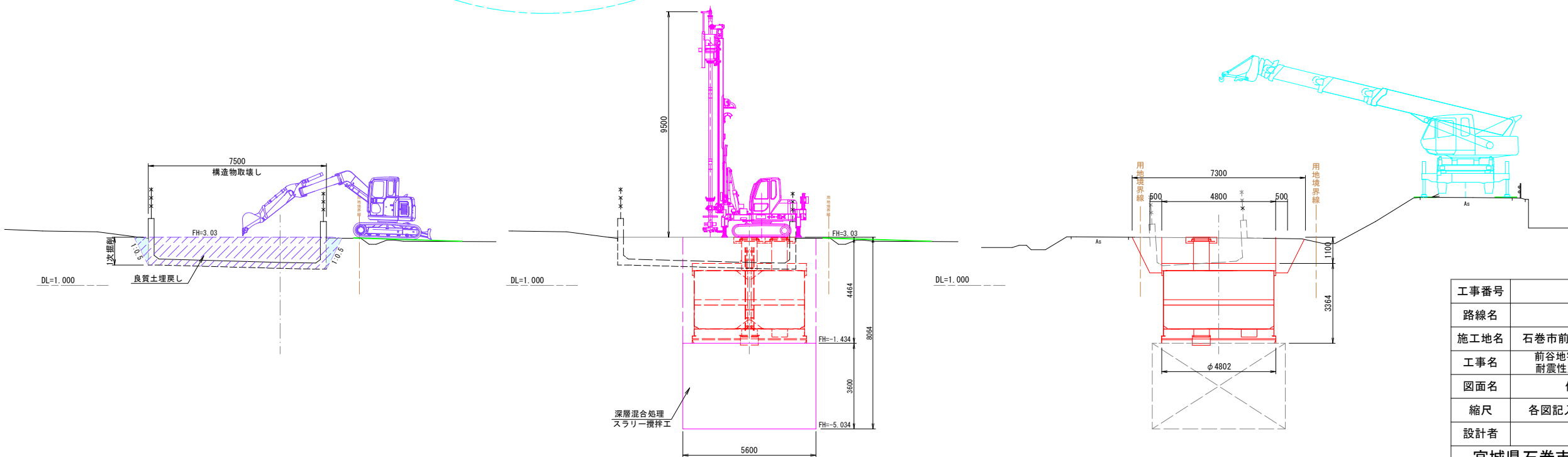


既存構造物撤去時

施工標準図
S=1/100

地盤改良時

貯水槽設置時

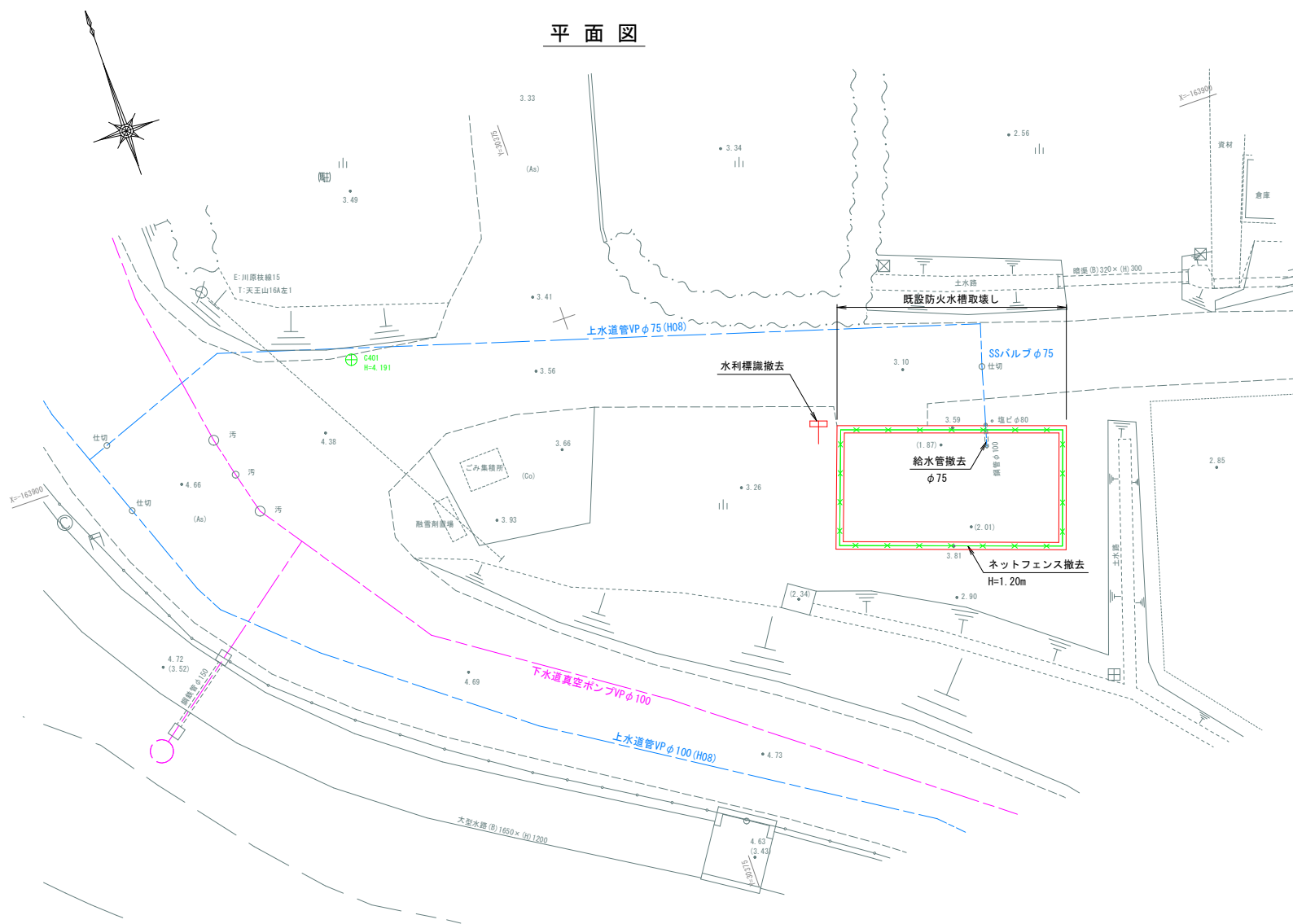


工事番号	号		
路線名			
施工地名	石巻市前谷地字石神下 地内		
工事名	前谷地字石神下地内 耐震性貯水槽設置工事		
図面名	仮設計画図		
縮尺	各図記入	位置	
設計者		設計 年度	
宮城県石巻市		図番	8/10

構造物撤去構造図

既設防火水槽撤去平面図

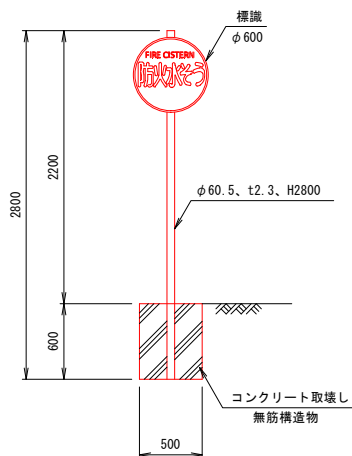
S=1/100



水利標識撤去

S=1/30

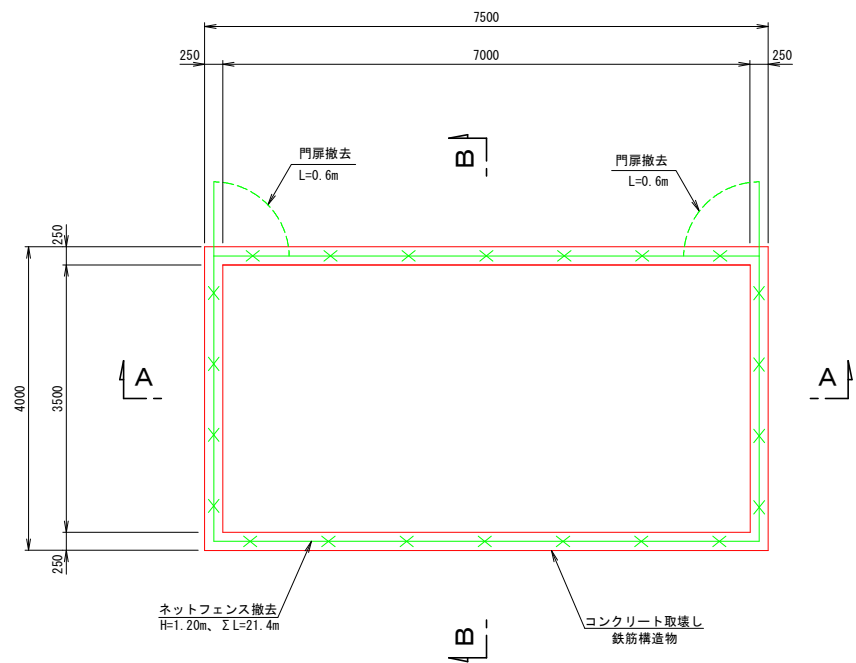
標準図



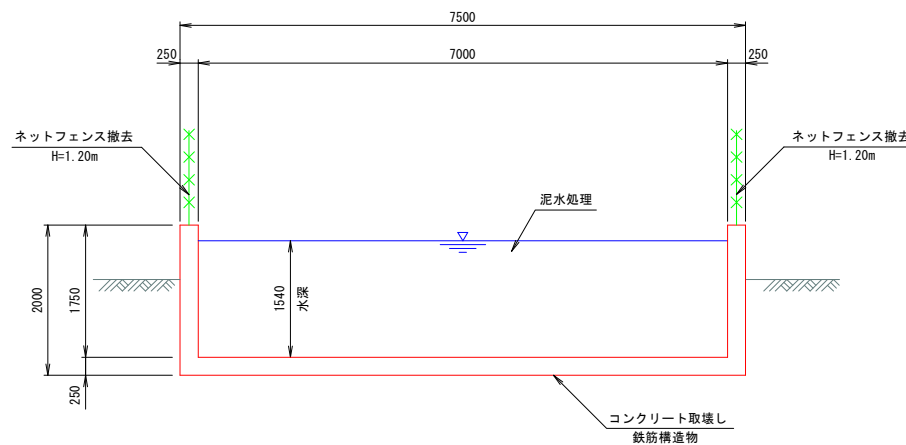
既設防火水槽取壊し一般図

S=1/50

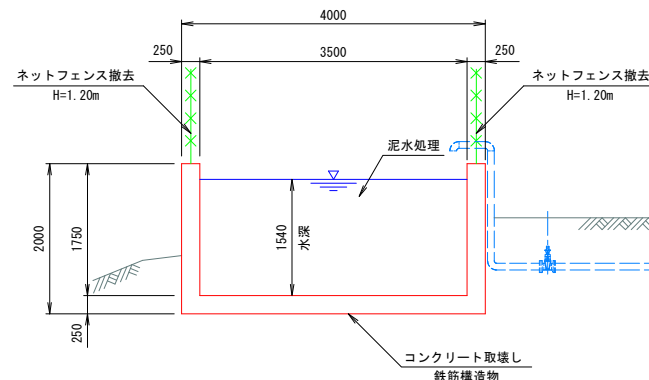
平面図



A - A



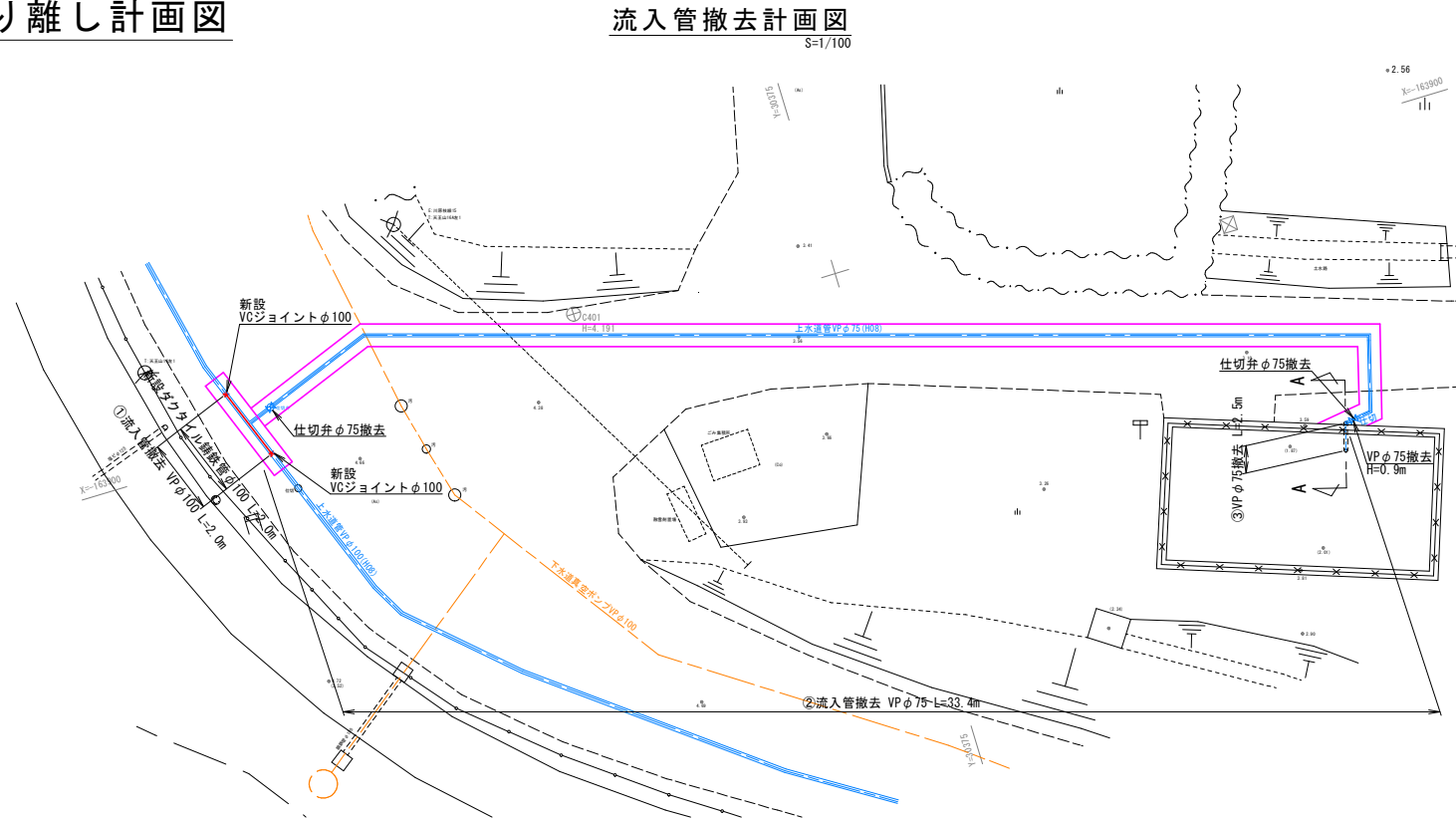
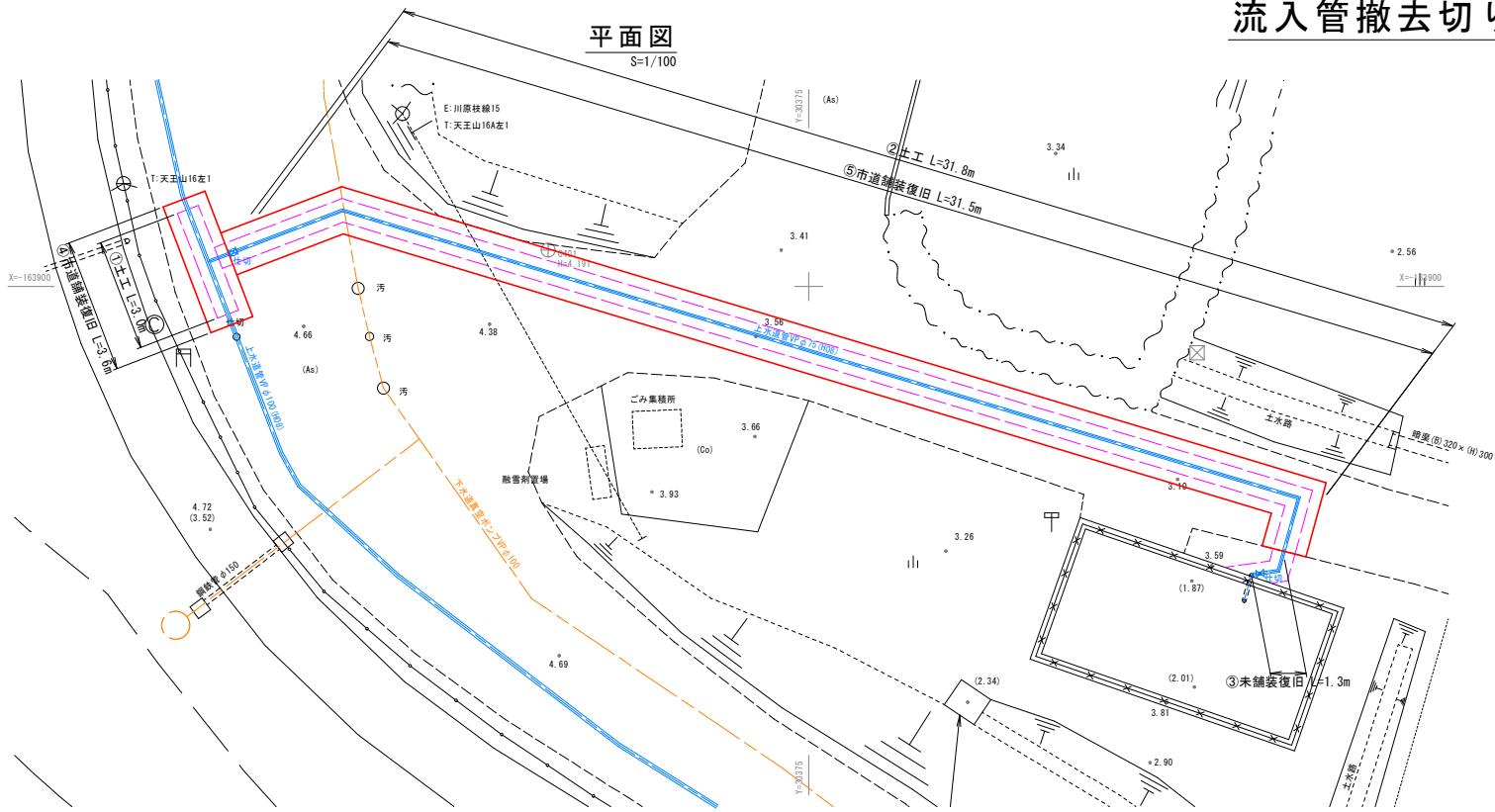
B - B



工事番号	号		
路線名			
施工地名	石巻市前谷地字石神下 地内		
工事名	前谷地字石神下地下耐震性貯水槽設置工事		
図面名	構造物撤去構造図		
縮尺	各図記入	位置	
設計者		設計年度	
宮城県石巻市		図番	9/10

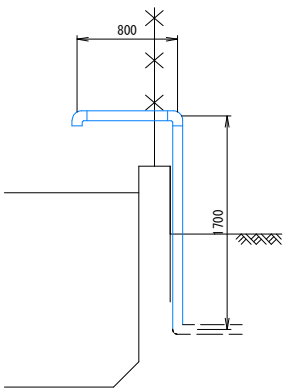
流入管撤去切り離し計画図

流入管撤去計画図

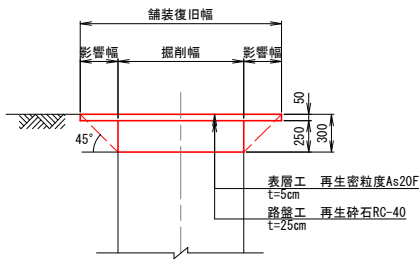


A-A断面
S=1/30

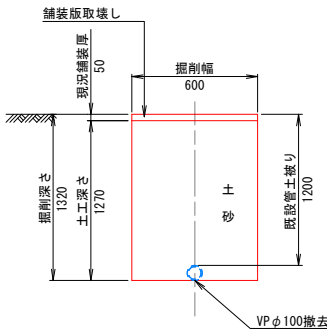
③VPφ75撤去



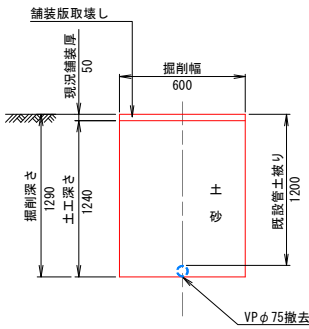
市道舗装復旧工
S=1/30



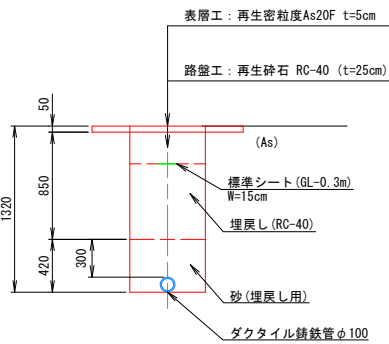
掘削断面①
S=1/30



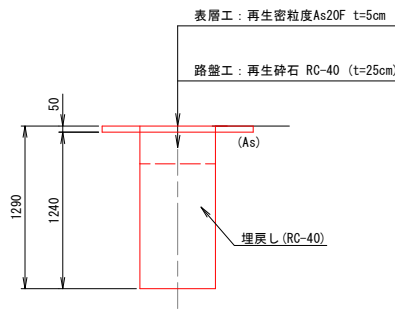
掘削断面②
S=1/30



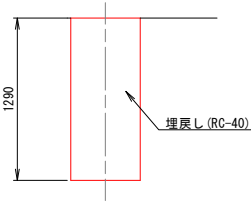
復旧断面①
S=1/30



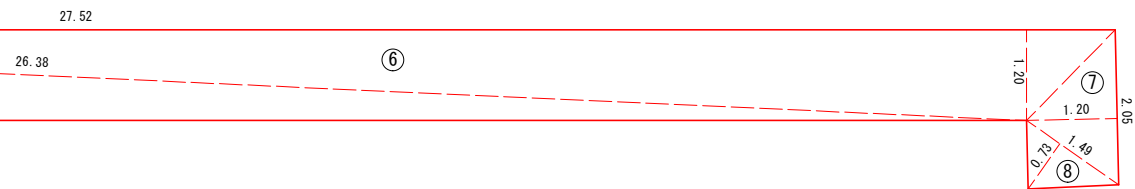
復旧断面②
S=1/30



復旧断面③
S=1/30



舗装復旧求積図
S=1/50



求積表

①	3.79 × 1.14	=	4.321
②	3.79 × 1.14	=	4.321
③	3.28 × 1.12	=	3.674
④	3.46 × 1.20	=	4.152
⑤	26.38 × 1.18	=	31.128
⑥	27.52 × 1.20	=	33.024
⑦	2.05 × 1.20	=	2.460
⑧	1.49 × 0.73	=	1.088
倍面積	= 84.168		
面積	= 42.08m ²		

工事番号	号		
路線名			
施工地名	石巻市前谷地字石神下 地内		
工事名	前谷地字石神下地下耐震性貯水槽設置工事		
図面名	流入管撤去切り離し計画図		
縮尺	各図記入	位置	
設計者		設計年度	
宮城県石巻市		図番	10/10